

システムに乗って入校から卒業まで。入校のお申し込み、手続きは簡単です。

土・日検定実施

1.免許が取れる車種

- 大型車○中型車○準中型車○けん引車○大型特殊車○普通車
- 普通車(オートマチック車限定)○大型二輪車(400cc超)
- 普通二輪車(400cc以下)○各種審査
- (◎ペーパードライバー教習、◎企業安全運転診断も行っています。)

2.入校資格

年齢/大型車……21歳以上(運転経験3年以上)の方。
 中型車……20歳以上(運転経験2年以上)の方。
 普通車・準中型車・けん引車・大型特殊車・大型二輪車(400cc超)……18歳以上の方。
 普通二輪車……16歳以上の方。
 ※誕生日の前から入校できます。くわしくは、お問い合わせください。

視力/◎大型車、中型車、準中型車、けん引車
 両眼で0.8以上、一眼でそれぞれ0.5以上、深視力(3回の平均誤差20mm以下)の方
 ◎普通車、大型特殊車、大型二輪車(400cc超)、普通二輪車(400cc以下)
 両眼で0.7以上、一眼が0.3以上。一眼が0.3未満若しくは一眼が見えない方
 については他眼の視野が左右150度以上で視力が0.7以上。

色彩識別能力/赤、青、黄の識別ができる方。
 聴力・運動能力/支障がある方は別の検査を受けた後に、入校できます。

3.入校手続き

入校受付/毎日…am9:30～pm8:10 土曜日…am9:30～pm5:10
 日曜日…am9:30～pm5:10 (休校日は除く)
 ※電話(TEL0943-23-5175)での入校申し込みもできます。
 入校日/毎週水曜日…pm4:30～
 毎週土曜日…pm1:30～
 住民票/1通(本籍地の記載がある本人のみのもの)
 原付以上の免許のある方は免許証
 免許証をお持ちでない方は、本人確認できるもの
 (保険証、学生証)
 写真/4枚(当校でも撮影しております。)

4.教習料金のお支払い

教習料金は、入校日までにご用意ください。
 教習料金については「らくらくローン制度」もご利用いただけます。

5.教習時間

昼間の部 am11:10～pm5:10
 終日の部 am11:10～pm8:10
 月によって教習時間を変更することがあります。
 (2月、3月はam9:10より教習を行います。)



クルマご利用の場合の所要時間

| | |
|-------------|------|
| 八女インター | 約10分 |
| 筑後市街(市役所) | 約18分 |
| 船小屋(JR船小屋駅) | 約20分 |
| 広川町(工業団地) | 約8分 |
| 久留米市 藤山町 | 約12分 |
| 久留米市 上津町 | 約15分 |
| 久留米市 国分町 | 約18分 |
| 西鉄久留米駅前 | 約25分 |
| JR久留米駅前 | 約30分 |
| 八女市立花支所 | 約10分 |
| 八女市黒木支所 | 約18分 |
| 八女市上陽支所 | 約20分 |
| 山鹿市 鹿北支所 | 約30分 |
| 山鹿市(市役所) | 約45分 |

無料バスをご利用ください。

八女市・広川町・筑後市内・久留米市
 市内など各方面にスクールバスを
 運行しています。
 一番便利なところをご利用ください。



大型駐車場完備

運転免許既得者教育に関する認定制度について

当校は、すでに運転免許をお持ちの方を対象とした安全運転
 研修課程の認定を県公安委員会から受けております。随時、
 以下の研修を行っております。どうぞお気軽にご参加ください。

- ペーパードライバー(四輪・二輪)研修課程
- 高齢者安全運転課程
- プロドライバー習熟課程

ご利用ください。八女中央自動車学校の便利なサービス

学生割引 (普通車に限り5,000円)
 学生の方は、入校申込時に学生証をご提示下さい。
 割引制度がご利用になれます。

教習料金はローンOK
 3～36回払い・ボーナス月一括払いなどなど。ど
 うぞ、お気軽にお問合せ下さい。

指導員指名制度
 先輩や兄弟からのご紹介等、特にご指名の指導員
 があれば、お気軽にお申し付け下さい。

お支払いで
you me ゆめカード ポイント加算。
 ゆめカード ゆめカードクレジットはご利用頂けません。

八女中央自動車学校 検索

URL : <http://www.yame-chuo.co.jp>

「地球」を想い「人」を想い「あなた」を想う ましめ(マスコット)

八女中央自動車学校

福岡県公安委員会指定

〒834-0003 福岡県八女市平田388(後の江四ツ角)
 TEL 0943-23-5175 FAX 0943-24-3725

指定自動車教習所



実技試験免除はこのマーク
 の教習所だけです。

ライセンスを手に
 さあ行こう「未知」の彼方へ。

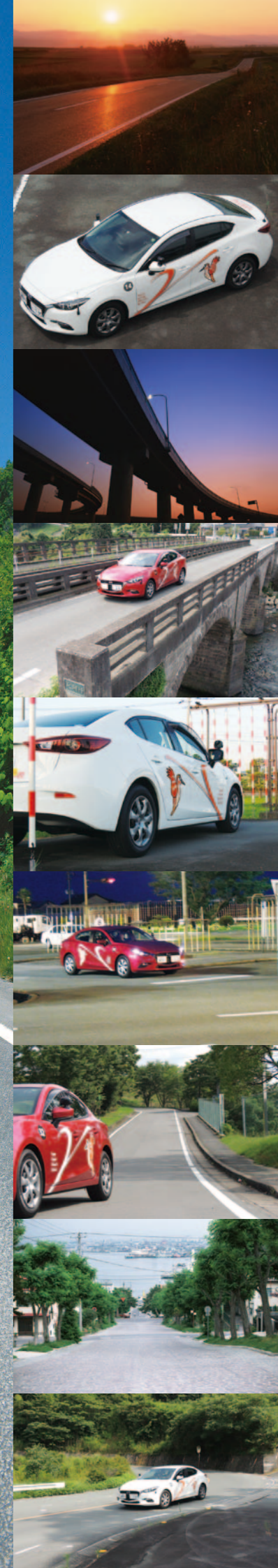
初めて訪れる町
 初めて目にする光景
 初めて触れ合う人たち

ライセンスを手にするということは
 たくさんの「初めて」を手に入れること
 ハンドルの向こう、その道の彼方には
 きっと大きな感動が
 あなたを待っているはず
 ライセンスを手に、さあ行こう
 「未知」の彼方へ

普通自動車(MT・AT)
 大型自動車

中型自動車 準中型自動車
 けん引自動車 大型特殊自動車
 大型自動二輪車 普通自動二輪車
 高齢者講習 原付講習
 ペーパードライバー講習

「地球」を想い「人」を想い「あなた」を想う
八女中央自動車学校



「未知」の彼方へ。
ライセンスを手にも、さあ行こう。

今まで知らなかった、たくさんの「初めて」を手にした。
ライセンスは、そんなあなたの「未来」へのパスポート。
八女中央自動車学校は、一九六四年の創業以来「一生無事故」のドライバー育成を目指してここに八女の地で、半世紀にわたる歴史を歩んできました。

ハンドルを握った瞬間、大きな未来が見えてくる。

日曜祝日も営業

交通社会人としての第一歩は、「一生無事故」をかたく心に誓うこと。

普通自動車 (MT車・AT車)

18歳以上



第1段階



第1段階では、発進・停止・クラック等、運転の基本をマスターすることから始めます。

八女中央自動車学校は、ひとりひとりの個性と誠実に合わせたカリキュラムを実践。無事故を誓う交通社会人たちのデビューを、力強くバックアップします。



もうすぐ修了検定



最新機材を使った、わかりやすい学科教習。



もしもの時の、応急救護処置も身につけます。

第2段階



第2段階では、一般車両と一緒に町を走行。また走行コースを自分で設定するなど、運転の自主性や状況判断も学んで頂きます。



第1段階に利用する広くて美しい教習コース。信号、坂道、踏切など、クルマの運転に必要な状況を、全てこのコースに設定しています。

普通自動車 (MT車・AT車) 免許取得までの流れ



| | 現有免許の種類 | 教習時間 (時限数) | | | 学科教習時間 (時限数) | | |
|---------|-----------|------------|------|----|--------------|------|----|
| | | 第1段階 | 第2段階 | 総計 | 第1段階 | 第2段階 | 総計 |
| 普通 (MT) | なし | 15 | 19 | 34 | 10 | 16 | 26 |
| | 大型二輪・普通二輪 | 13 | 19 | 32 | 0 | 2 | 2 |
| | 大型特殊 | 11 | 15 | 26 | 0 | 5 | 5 |
| 普通 (AT) | なし | 12 | 19 | 31 | 10 | 16 | 26 |
| | 大型二輪・普通二輪 | 10 | 19 | 29 | 0 | 2 | 2 |
| | 大型特殊 | 8 | 15 | 23 | 0 | 5 | 5 |

限られた時間を有効活用 **スピードプラン**

普通車 (MT・AT) 免許取得までの短期集中プラン。とにかく早く免許が欲しい人への特別コースです。
最短17日 (AT限定) 程度で取得可能!!

- 人数制限がありますので、まずはお問合せ下さい。
- ご予約に合わせて計画を立てますのでご相談下さい。
- 一週間前までに、ご都合をお知らせ頂き、必ずご予約下さい。
- 欠席や延長教習、検定不合格等で最短日数にて卒業できない場合もあります。
- 入校時期により料金が異なります
- その他、詳しくはお問合せ下さい。



補習料金が心配な方に **安心プラン** (AT限定)

「免許は欲しいけど…」「免許をとるのにいくらかかるの?」「運転に自信がないから…」とご心配のみなさまへ!

- 普通車 (オートマチック車限定) でご卒業までの安心プラン。免許取得までかかる費用のご心配を解消するプランです。
- 規定教習時間を超えての教習も、追加料金無しです。規定時間内のご卒業は、残りの教習時限分の料金はご返しいたします。
- 安心プラン料金は入校から卒業までの諸経費を含む料金です。ただし、検定料・仮免学科試験料は、初回のみとし、不合格は2回目より通常料金を頂きます。
- 年齢により、安心プラン料金が異なります、お問合せ下さい。
- 土曜・日曜日も教習・検定を実施、仕事を休まず教習出来ます。
- 短期間で免許を取得するスピードプラン (短期集中コース) と併せる利用も出来ます。別途追加料金 (¥21,000税別) が必要です。



メールで24時間教習予約可能。

詳しくはホームページをご覧ください。ホームページ <http://www.yame-chuo.co.jp>
お電話でお問合せください。Tel 0943-23-5175 Fax 0943-24-3725



明るい雰囲気の出発カウンター



休憩室で仲間とコミュニケーション

学生割引
あります。

教習料金
ローンOK

指導員
指名制度
あります。

you me
お支払いで
ゆめカード
ポイント加算

夢が大きいからこそ大型免許。夢へ向けて今発進！



物流業界に大きな役割を果たす大型自動車。これからの時代に必須のライセンスです。

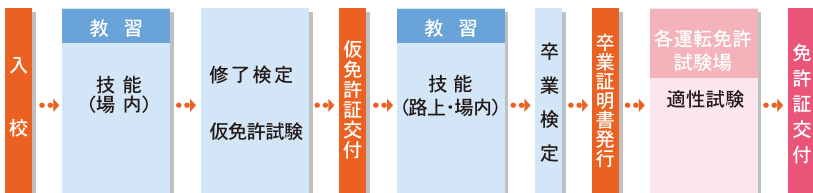
大型自動車

21歳以上

普通・大特のいずれかの免許をお持ちで運転経験3年以上の方。



大型自動車免許取得までの流れ



教習時間(時限数)

学科教習時間(時限数)

| 大型自動車 | 現有免許の種類 | 教習時間(時限数) | | | 学科教習時間(時限数) | | |
|-------|---------|-----------|------|----|-------------|------|----|
| | | 第1段階 | 第2段階 | 総計 | 第1段階 | 第2段階 | 総計 |
| 中型 | 限定なし | 5 | 9 | 14 | - | - | - |
| | 8t限定 | 8 | 12 | 20 | - | - | - |
| | AT8t限定 | 12 | 12 | 24 | - | - | - |
| 準中型 | 限定なし | 10 | 13 | 23 | - | - | - |
| | 5t限定 | 11 | 15 | 26 | - | 1 | 1 |
| | AT5t限定 | 15 | 15 | 30 | - | 1 | 1 |
| 普通 | 限定なし | 12 | 18 | 30 | - | 1 | 1 |
| | AT限定 | 16 | 18 | 34 | - | 1 | 1 |
| 大特 | 限定なし | 18 | 27 | 45 | - | 4 | 4 |
| | AT限定 | 18 | 27 | 45 | - | 4 | 4 |
| 中型二種 | 限定なし | 5 | 9 | 14 | - | - | - |
| | 8t限定 | 8 | 12 | 20 | - | - | - |
| | AT8t限定 | 12 | 12 | 24 | - | - | - |
| 普通二種 | 限定なし | 12 | 14 | 26 | - | - | - |
| | AT限定 | 16 | 14 | 30 | - | - | - |

※営業用大型バスを運転するには、大型二種免許が必要です。

●お得な複数免許の同時教習も可能です。

八女中央自動車学校のトレードマーク
きつき《啄木鳥》の意味

コツコツ…コツコツ…。キツキツが孵化する時、卵からこんな音が聞こえて来ます。これは殻を割ろうと雛が内側から一生懸命つつく音。すると音を聞いた親鳥は「ここをつきなさい」とも言うように、卵の割れやすい所をコツコツつついて教え、自分で殻を破ろうとする我が子を優しくサポートするそうです。八女中央自動車学校のマークには、このキツキツのように優しくコツコツと手ほどきをして、「一生無事故」のドライバーを育成したいという、私たちの「願い」を込めています。



様々なシーンで活躍。頼りになるライセンス。

ステップアップを目指すなら、もっておきたいライセンスです。

準中型自動車

18歳以上



準中型自動車免許取得までの流れ



教習時間(時限数)

学科教習時間(時限数)

| 準中型自動車 | 現有免許の種類 | 教習時間(時限数) | | | 学科教習時間(時限数) | | |
|-----------|---------|-----------|------|----|-------------|------|----|
| | | 第1段階 | 第2段階 | 総計 | 第1段階 | 第2段階 | 総計 |
| 普通 | なし | 18 | 23 | 41 | 10 | 17 | 27 |
| | 限定なし | 4 | 9 | 13 | - | 1 | 1 |
| | AT限定 | 8 | 9 | 17 | - | 1 | 1 |
| | 大型特殊自動車 | 13 | 18 | 31 | - | 5 | 5 |
| 大型二輪・普通二輪 | | 16 | 23 | 39 | - | 3 | 3 |

限定解除

| | | | | | | |
|-------------|---|---|---|---|---|---|
| 準中型5t(MT)限定 | 4 | - | 4 | - | - | - |
| 準中型5t(AT)限定 | 8 | - | 8 | - | - | - |

中型自動車

20歳以上

普通・大特のいずれかの免許をお持ちで運転経験2年以上の方。



中型自動車免許取得までの流れ



教習時間(時限数)

学科教習時間(時限数)

| 中型自動車 | 現有免許の種類 | 教習時間(時限数) | | | 学科教習時間(時限数) | | |
|-------|---------|-----------|------|----|-------------|------|----|
| | | 第1段階 | 第2段階 | 総計 | 第1段階 | 第2段階 | 総計 |
| 準中型 | なし | 21 | 18 | 39 | 10 | 16 | 26 |
| | 限定なし | 5 | 4 | 9 | - | - | - |
| | 5t限定 | 5 | 6 | 11 | - | 1 | 1 |
| | AT5t限定 | 9 | 6 | 15 | - | 1 | 1 |
| | 限定なし | 7 | 8 | 15 | - | 1 | 1 |
| | AT限定 | 11 | 8 | 19 | - | 1 | 1 |
| 大特 | 限定なし | 13 | 18 | 31 | - | 4 | 4 |
| | AT限定 | 13 | 18 | 31 | - | 4 | 4 |
| 普通二種 | 限定なし | 7 | 4 | 11 | - | - | - |
| | AT限定 | 11 | 4 | 15 | - | - | - |

限定解除

| | | | | | | | | |
|-------|----|--------|---|---|---|---|---|---|
| 中型自動車 | 中型 | MT8t限定 | 5 | - | 5 | - | - | - |
|-------|----|--------|---|---|---|---|---|---|



※営業用中型バスを運転するには、中型二種免許が必要です。

●お得な複数免許の同時教習も可能です。

日曜祝日も営業

メールで24時間教習予約可能。詳しくはホームページをご覧ください。
ホームページ <http://www.yame-chuo.co.jp>
Tel 0943-23-5175 Fax 0943-24-3725

ライフステージを広げたい。これはそのためのライセンス武装。



トレーラーやキャンピングカーを運転するならこの免許。

けん引自動車

18歳以上

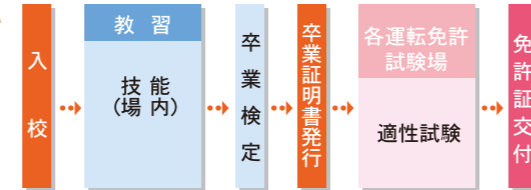
大型・普通・大特のいずれかの免許をお持ちの方。



他の車(750kgを超えるもの)をけん引する場合は、けん引免許が必要です。

学科試験免除

けん引自動車免許取得までの流れ



※大型トレーラーを運転するには、大型自動車免許も併せて必要です。教習期間が節約できる同時入校も受け付けています。
※タンクローリーを運転するには、危険物取扱資格が必要になります。

大型トレーラー、大型タンクローリー、トレーラー型キャンピングカーの運転ももちろんOK!

教習時間(時限数)

学科教習時間(時限数)

| | 現有免許の種類 | 第1段階 | | | 第2段階 | | | 総計 |
|--------|-------------------|------|------|----|------|------|----|----|
| | | 第1段階 | 第2段階 | 総計 | 第1段階 | 第2段階 | 総計 | |
| けん引自動車 | 大型・中型・普通・大特(含・二種) | 5 | 7 | 12 | - | - | - | |

プロに必要なライセンスがある。頼れるヤツと云われるために。



ショベルカーやトラクター、フォークリフト等を運転したい方に。

大型特殊自動車

18歳以上

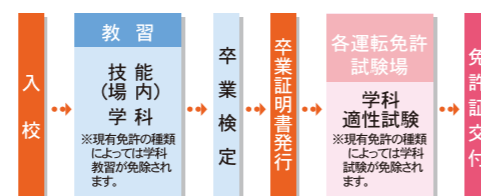
視力が両目で0.7以上の方

建機技能資格の取得に有利!!



普通免許をお持ちの方
学科不要

大型特殊自動車免許取得までの流れ



※大型のブルドーザーやパワーショベルなどを操作するには、労働安全衛生法に基づく技能資格が必要です。
※建機技能資格取得の際、大型特殊の免許を持っていれば学科教習免除など、大変有利です。

教習時間(時限数)

学科教習時間(時限数)

| | 現有免許の種類 | 第1段階 | | | 第2段階 | | | 総計 |
|---------|----------------|------|------|----|------|------|----|----|
| | | 第1段階 | 第2段階 | 総計 | 第1段階 | 第2段階 | 総計 | |
| 大型特殊自動車 | なし | 6 | 6 | 12 | 10 | 12 | 22 | |
| | 大型・中型・普通(含・二種) | 3 | 3 | 6 | - | - | - | |
| | 大型二輪・普通二輪 | 5 | 5 | 10 | - | - | - | |

●お得意な複数免許の同時教習も可能です。

スロットルを回し、風を切る。ついに手に入れた、この瞬間。

余裕のスロットルワークと、風を切って走る爽快感。

大型自動二輪車

18歳以上



視力が両目で0.7以上の方



社会人だから諦める必要は全くありません。当校では、リッターバイクのツーリングを夢見る方のために、教習を行っています。

普通二輪をお持ちの方
学科なし
最短12時限



マシンと一体となる楽しさは、バイクでなければ味わえません。

普通自動二輪車(MT・AT)

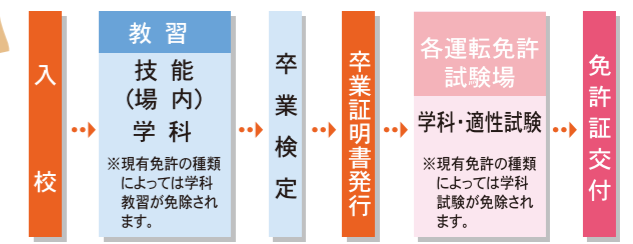
16歳以上

視力が両目で0.7以上の方



普通免許をお持ちの方
技能教習は
最短17時限

大型・普通・小型自動二輪免許取得までの流れ



教習時間(時限数)

学科教習時間(時限数)

| | 現有免許の種類 | 第1段階 | | | 第2段階 | | | 総計 |
|------------|----------------|------|------|----|------|------|----|----|
| | | 第1段階 | 第2段階 | 総計 | 第1段階 | 第2段階 | 総計 | |
| 大型自動二輪 | なし | 16 | 20 | 36 | 10 | 16 | 26 | |
| | 大型・中型・普通(含・二種) | 14 | 17 | 31 | - | 1 | 1 | |
| | 普通二輪 | 限定なし | 5 | 7 | 12 | - | - | - |
| | | AT限定 | 9 | 7 | 16 | - | - | - |
| | | 小型限定 | 9 | 11 | 20 | - | - | - |
| 小型AT限定 | 13 | 11 | 24 | - | - | - | | |
| 普通自動二輪(MT) | なし | 9 | 10 | 19 | 10 | 16 | 26 | |
| | 大型・中型・普通(含・二種) | 9 | 8 | 17 | - | 1 | 1 | |
| 普通自動二輪(AT) | なし | 5 | 10 | 15 | 10 | 16 | 26 | |
| | 大型・中型・普通(含・二種) | 5 | 8 | 13 | - | 1 | 1 | |
| 小型自動二輪(MT) | なし | 6 | 6 | 12 | 10 | 16 | 26 | |
| | 大型・中型・普通(含・二種) | 5 | 5 | 10 | - | 1 | 1 | |
| 小型自動二輪(AT) | なし | 3 | 6 | 9 | 10 | 16 | 26 | |
| | 大型・中型・普通(含・二種) | 3 | 5 | 8 | - | 1 | 1 | |

※大型特殊免許のみをお持ちの方はお問い合わせ下さい。



最新の運転シミュレータによる二輪技能教習。様々な状況をリアルに体験することができます。
●お得意な複数免許の同時教習も可能です。

男女シャワー室完備!!

シャワー室は、八女中央自動車学校の教習生の方なら、いつでも無料で利用することができます。

